

[illegible]

## מקרא

[illegible]

צא -	ציוור אידר	1L -	גובה תחתית ציוור	$Q_0$ -	קו ציר אמצע
ק -	הלטן	1.1 -	הקפת ביזור	H.O.P.E -	פסיאליק בעצמות גבוהה
מר -	מחסום יציפה	1.2 -	הקפת בקירות נופת	P -	פסיפרופילן
מת -	מחסום חופי	1.3 -	ציוור מיי נט		
חט -	תחתית נעה	1.4 -	תחתית ציוור		
קג -	פני הרקט	קא -	הקפת אסוק		

**י"ב**

**ישוב**  
עבודות הבינוי והמים יבוצעו לפי העדיפויות האחרונות של ההר"ח (עידכון 2007).  
פרקים: 1. פרק 2, פרק 3, פרק 4, פרק 5, פרק 7, פרק 8.  
ועד כן על הקבלן והמפקח לקרוא את דיבוי ההסבר לשיטת העל.

ות

[illegible]

<b>±0.00=279.80</b>
---------------------

כל הזכויות שמורות ל –  
פת הנדסה

07.08.24	ראשון	ז'
תאריך	חודש	שנה

הקבלן אחראי לבדיקת המידות והרוכניות ורואמתן לשטח.  
בכל מקרה של אי התאמה עליו לפנות מיידית למתכנן.  
בכל מקרה - אין למדוד מרוכניות.

**PAT ENGINEERING**  
 Planning, consulting  
 & supervising  
 Air conditioning &  
 Installation systems

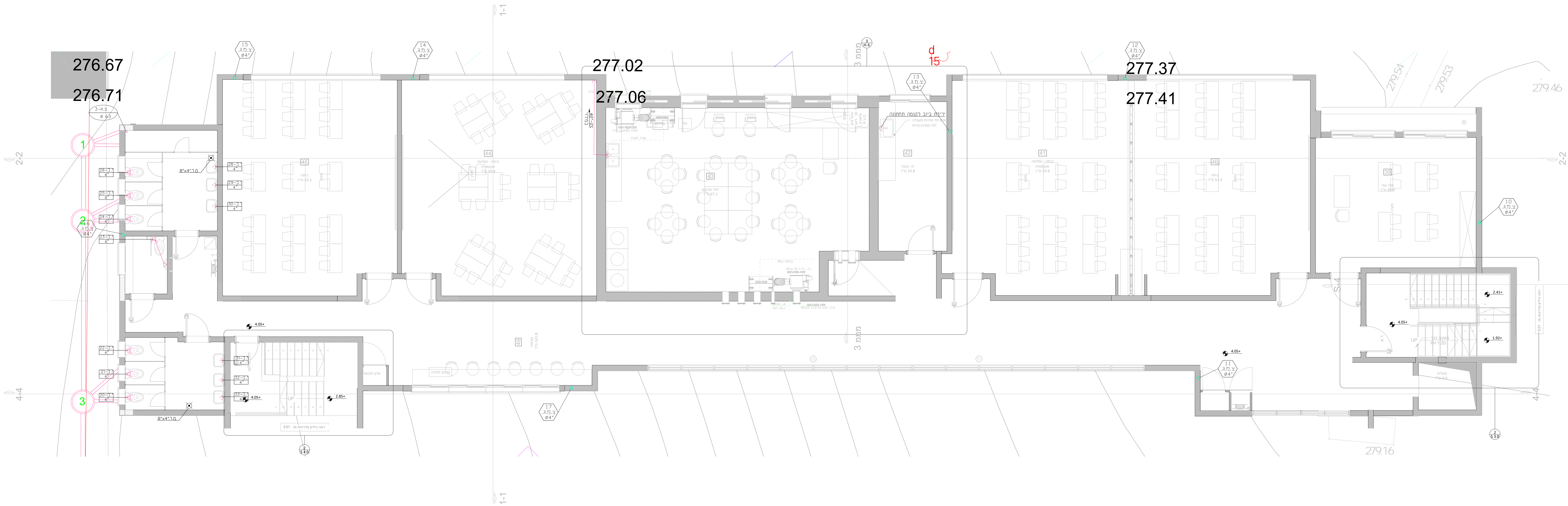
תכנון, יעוץ ופיקוח מע'  
 מיון אוויר ואינסטלציה

רוח שדרות טני 8 א' חיפה

04-8243729 :טל 04-8245862 :פקס

לאישור      למכרז            לביצוע

שם: ש.ג.		שם הפרויקט: בית ספר שירת הגליל-קיבוץ לביא	קנה: 1 : 50
אשרד: א.פ.		נושא הגרעין: תוכנית ביוב קומה א' שלב ב	
תאריך: 16.02.24		1482-04	שם קובץ:



## תוכנית ביוב קומה א'

קונ"ח 1:50